

あいおふたじま
秋穂二島
おためし暮らし住宅



対象

秋穂二島に子育てを目的に移住を希望・検討されている方。
※未婚既婚は問いません。

利用人数

5名程度
※5名以上の場合はお問い合わせください。

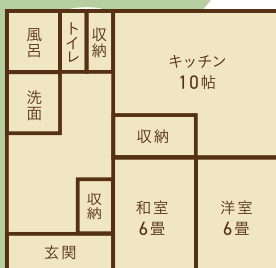
設備

システムキッチン/バス/シャワー/トイレ/CATV/
駐車場(2台駐車可能)

備品

テレビ/冷蔵庫/洗濯機/電子レンジ/掃除機/食器/自転車/
パーベキューセット/布団・寝具一式(5組を超える場合は要料金)

※備品は他にもご用意がありますので、お問い合わせください。
※食材、調味料、洗面用具、入浴用品、タオル、ティッシュペーパー、
キッチンペーパー等は各自でご用意をお願いします。

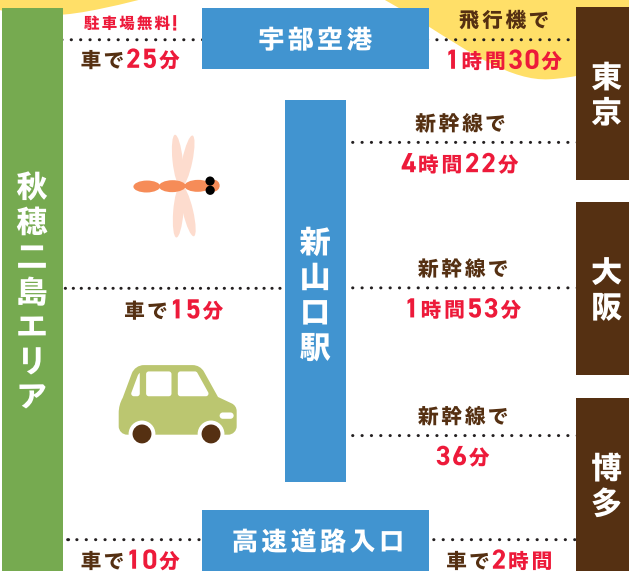


秋穂二島は空き家バンク制度だけでなく、地域住民による「住もう家」という定住サポート団体があります。

お試し住宅滞在中は、学校見学や地域イベント参加等、ご希望に応じて対応可能です。

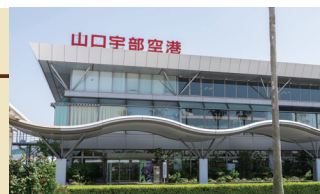
地域の生活環境に関するご相談は「住もう家」にお任せください!

意外と抜群!?!な
交通アクセス



宇部空港

無料駐車場完備(1,800台)
羽田空港まで毎日運行



新山口駅

JR東海道・山陽・九州新幹線の「ひかり」「のぞみ」「こだま」「さくら」「みずほ」が停車。



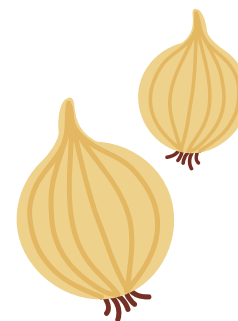
※運航状況につきましては、各航空会社、鉄道会社の公式サイトでご確認ください。

二島定住促進委員会 住もう家

〒754-0893
山口県山口市秋穂二島5990 二島地域交流センター内
TEL/FAX 083-987-2059
E-mail sumouya.2017@gmail.com

おためし暮らしで
ネットク移住!

家族で暮らし
あいおふたじま



山口県山口市



家族にやさしい

あいおふたじま

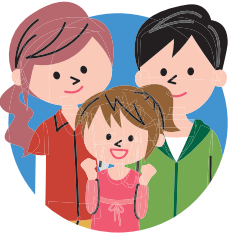
秋穂二島

秋穂二島は子どもも大人も、家族みんなが安心して暮らせる地域づくりに取り組んでいます。

小学生が利用できる放課後児童クラブ、子育て世帯の交流コミュニティ「あそぼう家」など、子どもはもちろん、親御さんのサポートも！



秋穂二島住民の声



移住にあたって子どもの転校に不安がありました。すぐに馴染めたようで安心しました。
仕事で出張があるときに、新幹線も飛行機も選べるのも助かっています。

これからの子育てのことを考えて福岡から移住してきました。地域の子どもたちがすごくイキイキしていて、元気をもらえます。



若い世代の方達が来てくださるのは本当に嬉しいですね。
地域のわからないことがあったら、近所の二島住民を頼ってくださいね！

秋穂二島があるのは 山口市 南部エリア



山口市役所、宇部市、防府市など近隣の主要施設の真ん中に位置しているから、住民からは「なにかと便利」の声多数！



見渡す限り広がる 穏やかな風景

秋穂二島は、まさに海と山のいいとこ取り！澄んだ空気と豊かな自然に恵まれ、ロードレースやマラソン、SUPなどのマリンスポーツのスポットとしても人気です。



地域で育む おいしい食材

農業を営む住民も多く、キャベツ、玉葱、トマトなどの野菜は県内有数の産地です。
朝市では新鮮な採れたて野菜を販売しています。



秋穂二島暮らし MAP



- 1. 二島地域交流センター
- 2. 山口市立二島小学校
- 3. 山口市立二島中学校
- 4. 山口みなみこども園
- 5. 秋穂図書館
- 6. ますだ内科循環器科
- 7. よしまつ医院(総合内科)
- 8. 吉武医院(外科・内科)
- 9. 佐波歯科医院
- 10. ローソン 山口秋穂二島店
- 11. セブンイレブン 山口秋穂二島店
- 12. サンマート(スーパー)
- 13. ウォンツ(ドラッグストア)
- 14. 山口県セミナーパーク
- 15. 美濃ヶ浜浜浜広場
- 16. 朝日山真照院
- 17. 焼火神社
- 18. 兜山古墳

Instagram



「Instagramでも秋穂二島の様子をゆるく発信しています！」